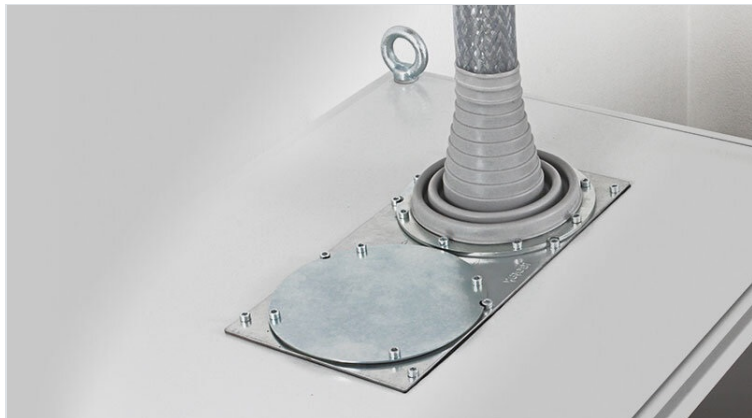


# KEL-ULTRA flex Kabeldurchführungstüllen

in Pyramidenform, für Leitungen bis Ø 115 mm / IP66 / UL Type 12



Die Baureihe KEL-ULTRA flex wurde zur Einführung von Leitungen mit einem sehr großen Dichtbereich von 25 bis max. 115 mm Leitungsdurchmesser entwickelt. Bedingt durch die hochflexible Ausführung der Pyramide wird das Einführen und Positionieren der Leitung gegenüber herkömmlichen Kabelverschraubungen wesentlich vereinfacht.

Die Montage ist denkbar einfach. Mit Hilfe des zum Lieferumfang gehörenden Montagerings wird die pyramidenförmige Tülle über den gesamten Umfang zur Anschraubfläche hin flächig abgedichtet.

Die Tüllen sind wie folgt zu schneiden: Kabeldurchmesser abzüglich ca. 25%.

Es wird empfohlen, Versorgungsleitungen zusätzlich gegen Zug zu entlasten.

IP54

IP55

IP64

IP65

IP66

UL TYPE  
12

RoHS  
compliant

REACH  
COMPLIANCE

HL3  
EN 45545-2

EN 61373

ECOLAB  
certified

UV  
ISO 4892-2A

RoHS  
compliant

REACH  
COMPLIANCE

Made in  
Germany

## Technische Daten

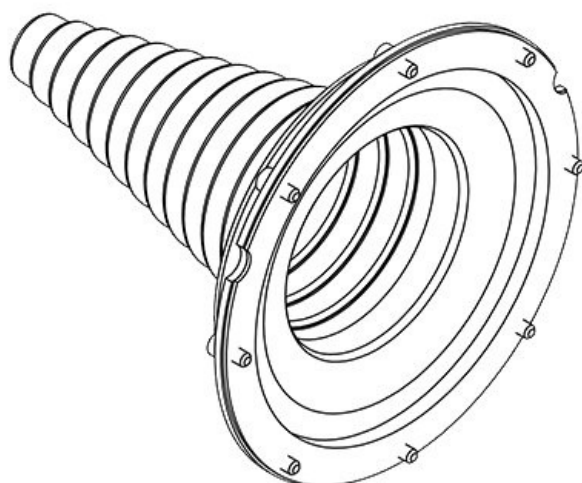
<b>Schutzart IP (EN 60529)</b>	IP54, IP55, IP64, IP65, IP66
<b>UL Type (UL 50E)</b>	UL Type 12
<b>Material</b>	Elastomer Befestigungsring: Stahl, verzinkt
<b>Brandklasse</b>	UL94-V0, selbstverlöschend
<b>Temperaturbereich</b>	-40 C° bis 100 C°
<b>Eigenschaften</b>	silikonfrei, halogenfrei
<b>Montageart</b>	Schrauben

## Vorteile

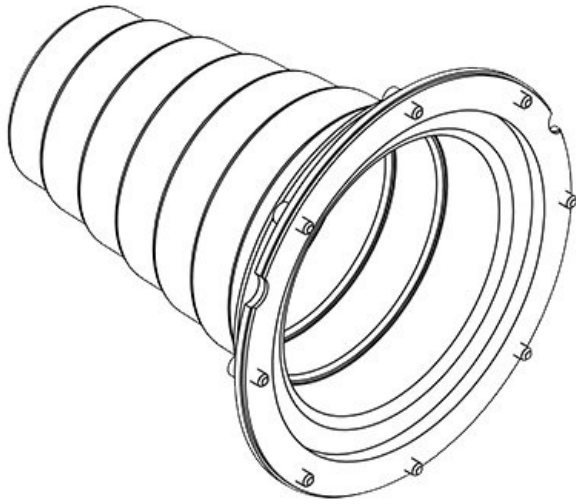
- Schräges Einfahren von unflexiblen Leitungen möglich
- Zertifizierte Schutzarten IP66 (nach EN 60529)

## Produktvarianten & Grössen

KEL-ULTRA flex 1



Artikelnummer	<b>42630</b>	Aussendurchmesser	<b>168 mm</b>
EAN	<b>4251269309052</b>	essertyp	essertyp
Verpackungseinheit	<b>1</b>	Ausbruchgrösse	<b>140 mm</b>
Für max. Anzahl Leitungen	<b>1</b>	Form	e, rund
Max. Kabeldurchmesser	<b>90 mm</b>	Anzahl Schraublöcher	<b>8</b>
Höhe	<b>175,5 mm</b>	Durchmesser Schraublöcher	<b>5,5 mm</b>
Aufbauhöhe	<b>175,5 mm</b>	Klemmbereich	<b>1 x 25 - 90 mm</b>



Artikelnummer	<b>42631</b>	Aussendurchm	<b>168 mm</b>
EAN	<b>4251269309069</b>	esser	
Verpackungseinheit	<b>1</b>	Ausbruchgrösse	<b>140 mm</b>
Für max. Anzahl Leitungen	<b>1</b>	e, rund	
Max. Kabeldurchmesser	<b>115 mm</b>	Anzahl	<b>8</b>
Höhe	<b>175,5 mm</b>	Schraublöcher	
Aufbauhöhe	<b>175,5 mm</b>	Durchmesser	<b>5,5 mm</b>
		Schraublöcher	
		Klemmbereich	<b>1 x 75 - 115 mm</b>